

# ボランティアセンターだより

編集・発行：社会福祉法人 越生町社会福祉協議会

令和6年6月1日発行

越生町ボランティアセンター

電話番号：049-292-2977 住所：越生町越生908-12

HP <http://www.ogose-shakyo.or.jp> E-mail [info@ogose-shakyo.or.jp](mailto:info@ogose-shakyo.or.jp)

## 募集期間延長！まだまだ受講生大募集！ 令和6年度ボランティア入門講座

最近耳にすることが多くなった“ボランティア”ですが、「興味はあるけど始め方が分からない…」「何の知識もなく始めるのが不安…」という方を対象にボランティアの基礎を学ぶことが出来る講座を開催いたします！ボランティアは、思っているよりも身近なところから始めることが出来ます。定年退職して新しいことを見つけたい方や、家事の合間に出来ることからやってみたいという方大歓迎です。座学だけではなく、体験学習も盛り込んだ内容となっております。ご興味がある方は、ぜひお気軽にお申込みください。

講座内容	日時	概要
開講式 講座Ⅰ「ボランティアって？」	6/19(水) 13:30～15:30	『ボランティア』ってどういう活動？ 町内のボランティア活動もご紹介します♪
体験Ⅰ 「高齢者疑似体験」	7/17(水) 13:30～15:30	高齢になると身体にどんな変化が起こるの…？ 疑似体験セットを装着して日常生活を体験しましょう！
講座Ⅱ 「認知症について」	8/21(水) 13:30～15:30	高齢による物忘れと認知症ってどう違うの？ 対応の仕方等を一緒に学びましょう！
体験Ⅱ 「アイマスク・車いす体験」	9/18(水) 13:30～15:30	基本介助方法を学び、アイマスク・車いすで町内を 散策し、実際に『バリア』を体験します。
講座Ⅲ 「あなたの地域を知ろう」	10/16(水) 13:30～15:30	ご近所で困っている方がいたらどうしますか？ 地域の支える力について一緒に考えます。
ボランティア体験活動 (最低3種以上の体験)	10月～2月中	福祉施設やボランティア団体、社協事業関連ボラン ティア等、興味のある活動体験をします！
体験活動報告会	11/20(水) 13:30～15:30	10月から行っているボランティア体験の途中情報交換 をします。
交流会・閉講式	令和7年 2/19(水)	町内・町外のボランティアさんとの交流会・修了証 授与を兼ねた閉講式

参加費：無料 定員：10名

会場：ゆうがく館そぷらの（体験講座は別会場となる場合があります。）

申込期限：6月14日（金）まで

その他：①年齢・性別・ボランティア経験の有無など一切問いません。

②本事業は、越生町からの「生活支援体制整備事業」の委託を受け実施されます。

受講生の皆さんは、高齢者向け弁当の調理や配食のボランティア、小中学生の登下校時見守りボランティア、ふれあいルームの運営補助や送迎ボランティア、お掃除等の家事援助ボランティア、学校での福祉教育をお手伝いするボランティア等、様々な場面で活躍していただいています！！



令和6年度



# ～体験してみても新たな発見！～ のボランティア体験プログラム事業のご案内



下記の夏休み期間中に、町内在住在学の中学生・高校生を対象にした福祉施設でのボランティア体験プログラムを実施いたします。「福祉の仕事に興味がある！」「夏休み中だからこそ出来ることをやってみたい」という中高生の皆さん、ボランティア体験プログラム事業に参加しませんか？

## ①障害者作業所体験

(福)かえて おこせ福祉作業所

住所：越生町如意736-1

定員：5名程度



## ②複合型老人福祉施設体験

(福)光 光の丘

住所：越生町上野3078-5

定員：5名程度

## ③高齢者通所施設体験

デイサービス松風

住所：越生町津久根209-2

定員：5名程度

## ④高齢者入所施設体験

(株)風翠介護よろずや風の家

住所：越生町上野東4-10-1

定員：5名程度



## ⑤高齢者グループホーム体験

グループホーム越生町やすらぎ

住所：越生町越生969-1

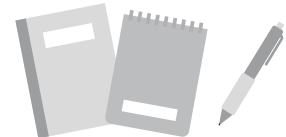
定員：5名程度 (水)のみ体験 **OK**

社協主催事前オリエンテーションに必ず参加してください。※都合がつかない場合、個別説明あり。

日程：令和6年7月13日(土)

時間：15時00分～1時間程度

場所：越生町ゆうがく館 そぶらの(越生町越生908-12)



- ・対象者：町内在住の中学生・在住在学の高校生
- ・時期：**8月1日(木)～8月30日(金)までの期間の平日** ※土日祝日は不可  
※原則一人につき一日体験。施設の都合等により、体験日を調整する場合があります。
- ・申込み：6月24日(月)～7月12日(金) 町内在学の方は担任の先生か、社協事務所へお申し込みください。それ以外の中高生は社協事務所へお申し込みください。  
**※定員20名(先着順)**
- ・費用：無料(ただし、昼食は個々に用意していただきます。)
- ・その他：保護者の同意が必要となります。ボランティア活動保険に加入していただきます。

## 令和6年能登半島地震による災害義援金のお願い

令和6年能登半島地震災害により、石川県等の多くの方々が被害に遭われ、現在も復興活動が続いています。こうした状況を受け、越生町社会福祉協議会では、被災された方々を支援するために義援金の受付を行っております。皆様からお寄せいただいた義援金は、被災県において取りまとめられ、設置される配分委員会において配分額を決定し、被災市町村を通じて被災者へ配分されます。特定の被災県に義援金を直接送金することも可能です。引き続き、皆様の温かいご支援・ご協力をよろしくお願いいたします。

**越生町社会福祉協議会窓口でお預かりした当該義援金：総額42,433円**

被災県共同募金会	対象となる災害義援金の受付期間
石川県共同募金会	令和6年1月4日～令和6年12月27日
富山県共同募金会	令和6年1月5日～令和6年12月27日
新潟県共同募金会	令和6年1月9日～令和6年12月27日
福井県共同募金会	令和6年1月16日～令和6年12月27日

温かいご支援を  
ありがとうございます！  
ごさいます！