

社

協

だより



お店のカフェスペースで気軽に参加！ ウエルカフェ健康サロン



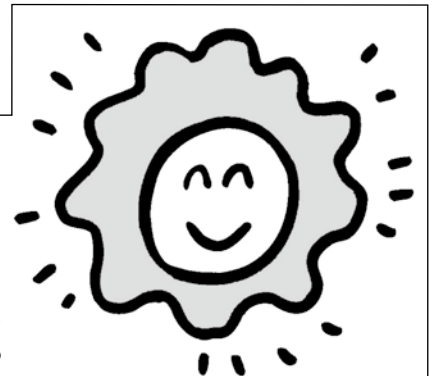
令和6年10月11日(金)に、ウエルシア越生店のカフェスペースにてウエルカフェが実施されました。越生東一区の民生委員さんを中心にお声がけをいただき、当日の参加者は5名となりました。

今回の講座テーマは“フレイル予防のポイントについて”です。フレイルとは“加齢により心身が老い衰えた状態”のことを指し、そのままにしておくと、筋力や嚥下機能、認知機能等が衰え、日常生活に支障を来す恐れがあると言われています。これを予防するためには、普段の生活の中でどのようなことを心がけれ

ばよいか、講師の堀田先生に分かりやすく解説をしていただきました。食事や栄養、運動だけでなく、人と会って話すことが、フレイル予防に直結するのだそうです。講座の最後には、動画のリズムに合わせ、座ったまま行える“ウエルシア体操”をして終わりました。

参加者の皆さんからは「人との関わりってとても大切だね。」「機会があったらまたよろしく願いたいです。」との前向きなコメントをいただくことができました。

老化に伴う心身の変化について、握力測定をしてから学ぶことで、より自分ごととして、健康でありつづけるために必要なことについて考えるきっかけとなりました。



発行：社会福祉法人 越生町社会福祉協議会

〒350-0416 越生町大字越生908-12

TEL 292-2977 FAX 292-5616

URL <http://www.ogose-shakyo.or.jp>

E-mail info@ogose-shakyo.or.jp



令和6年度

越生町社会福祉協議会会員加入にご協力いただきありがとうございました。

今年度も、7月1日より各地区の区長様、組・班長様のご協力を得て、住民の皆様にご加入をお願いしてまいりました。また、9月から本会事務局職員が町内の事業主様へ直接ご依頼しご加入をお願いさせていただきました。おかげ様をもちまして、ご加入いただきました一般会員の総数は、2,163口となり、特別会員は18口、賛助会員が24口となりました。(令和6年10月22日現在)

特別会員と賛助会員にご加入いただきました事業所、個人の皆様を以下のとおりご紹介させていただきます。ご加入いただきました皆様、誠にありがとうございました。

< 特別会員 >

(順不同・敬称略)

いるま野農業協同組合越生支店、株式会社越生タクシー、株式会社むさしのメタル、介護よろずや梅の家、新井蘇生堂薬局、有限会社花秀、魚愛、オオノ建築設計室、三光産業株式会社、コジマ電設株式会社、介護よろずや風の家、はなみず木整形外科、株式会社丸勝、飯塚電気商会、市川建具有限会社、畑仲忠佳、池畑慶二、新井雄啓

(18件)

< 賛助会員 >

(順不同・敬称略)

市川歯科医院、有限会社魚綱、有限会社横川商店、松島屋、有限会社町田住宅資材、有限会社吉田工務店、カットハウス神邊、ラーメンショップ太郎、昭光物産株式会社、医療法人蒼仁会越生メディカルクリニック、かあいファミリークリニック、株式会社田島建具店、有限会社田島木工所、大山幸子、佐藤光、内藤千裕、落合一恵、若林正弘、横田芳郎、清野良一、伊藤明、小山弘子、匿名2件

(24件)



地域のサロンをご紹介します！



古池区ふれあいいきいきサロン



令和6年10月13日(日)に、古池区にてふれあいいきいきサロンが行われました。当日は28名の方が参加されました。社協職員による詐欺防止講話のあとは、マジッククラブMOROさんによるマジックショーを楽しみました。区長の関上さんにお話を伺うと「地域の皆さんには、楽しくおしゃべりをしてもらいながら、是非こういったサロンの場を情報共有の良い機会として捉えてほしいです。」とのことでした。サロンの雰囲気や参加率の高さから、古池区の地域の結束の強さを感じました。

☆今後も、社協だよりにて地域のサロン活動のご紹介をさせていただきます。

車いす体験・アイマスク体験をしました！

越生小学校4年生

去る、9月4日に越生町立越生小学校4年生40名を対象に、車いすの介助と視覚障がい者のガイドヘルプ体験を行いました。

介助を受ける体験では「自分の進みたい方向と違う方に行ってびっくりした。」介助をする体験では「進む方向を声に出すのは難しかった。」とそれぞれ体験してみて初めてわかったことがありました。

今回は、社協のボランティアセンターに



登録しているボランティア4名と職員2名をこの体験講座に派遣させていただきました。

社協では、今後とも越生町内の小・中学校、高等学校の福祉教育やボランティア体験講座などに講師派遣を行ったり、障がいをお持ちの方との交流の機会を提供するなどの支援を行ってまいりますので、ぜひ、ご相談ください。お問合せは社協までお気軽にどうぞ！

ボランティア会員 大募集中!

令和6年度 越生地域支え合いサービス事業 研修会 & 交流会

越生地域支え合いサービス事業では、ボランティア会員さんを随時募集しています。今回は下記の内容で、初めての方でも楽しく参加できる研修会・交流会となっています。「ボランティア活動に興味はあるけれど、きっかけがない」「実際に活動している方の話を聞いてみたい」など、ご興味のある方、お申込みお待ちしております。

第1回 調理ボランティア研修会！ ミステリークッキング

日時：令和6年11月26日(火)

9:30~12:30

場所：中央公民館2階 調理室

定員：12名

持ち物：エプロン・三角巾・マスク

締め切り：令和6年11月12日(火)

本事業の中で、調理ボランティアを依頼されることは少なくありません。机に用意されている食材だけで、何品のおかずを作れるか挑戦してみませんか？食材は当日までのお楽しみ♪皆で力を合わせて、ワイワイ楽しく調理の腕を磨きましょう！

第2回 としがわ町との地域支え合い サービス事業ボランティア交流会

日時：令和6年12月6日(金)

10:00~12:00

場所：中央公民館分館 ゆうがく館
そぶらの

定員：15名

締め切り：令和6年11月25日(月)

としがわ町の有償ボランティアの皆さんと交流会を行います。それぞれの町やボランティアにちなんだクイズ大会を企画し、ボランティア活動への理解を一層深めます。ボランティア未経験の方も大歓迎です。

貸し出します！車イス

選べる2タイプは両方とも折り畳み式！

社協では、生活の中の困ったという声に応え、様々なサービスを行っています。その中の一つとして、車イスの貸し出しを行っています。

＜介助型＞

後輪が小さい介助専用型。自走型に比べてやや軽量で小回りが利き、介助しやすいタイプです。



＜自走型＞

後輪が大きい自走可能型。車イス利用者自らも手を使って進めます。利用者も介助者も扱えるため、万能タイプと言えます。

自動車等に積む際は折り畳めて便利！

＜貸し出しの要件＞

◎ケガ、病気などで車イスを必要とする方で、社協会員の世帯員

◎1ヶ月以内の貸出 ※継続も可能ですが、長期の場合は公的制度や購入等をお勧めする場合もあります

◎無料にて貸し出し