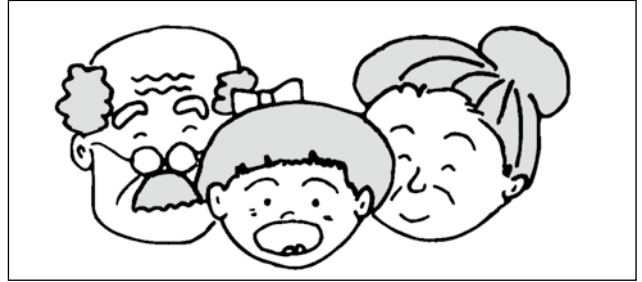


社

協

だより



あなたの地域は大丈夫？ 詐欺被害防止講話

大谷区ふれあいいきいきサロン

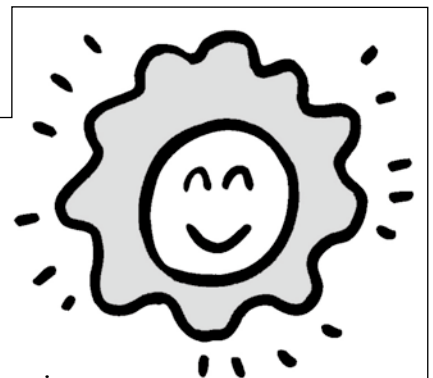


令和7年9月26日（金）に、大谷区集会所にて、西入間警察署交通安全課の木幡（こわた）さんをお招きし、現在流行している詐欺の手口や、上手な回避方法についてお話しいただきました。

参加者の皆さんからは「カード詐欺のデモンストレーションでは、盗まれたタイミングが分からなかった。自分が詐欺に遭っても気が付かないかも…。」「実際は焦ってしまいそうだけれど、まずは落ち着いて身近な人に相談するようにしないとね。」とご感想をいただき、詐欺に対してより一層気を引き締めるきっかけとなりました。

この所、越生町内でも詐欺に関する問い合わせが多く寄せられています。隣近所でこまめに情報共有を行い“詐欺を行わせない地域”を皆で作っていくことが重要です。ぜひ、サロン活動などの人の集まる場の中で、気づいたことや気になることを話し合っていただければと思います。

☆今後も、社協だよりにて地区活動やサロン活動のご紹介をさせていただきます。



発行：社会福祉法人 越生町社会福祉協議会

〒350-0416 越生町大字越生908-12

TEL 292-2977 FAX 292-5616

URL <http://www.ogose-shakyo.or.jp>

E-mail info@ogose-shakyo.or.jp



令和7年度

越生町社会福祉協議会会員加入にご協力いただきありがとうございました。

今年度も、7月1日より各地区の区長様、組・班長様のご協力を得て、住民の皆様にご加入をお願いしてまいりました。また、9月から本会事務局職員が町内の事業主様へ直接ご依頼しご加入をお願いさせていただきました。おかげ様をもちまして、ご加入いただきました一般会員の総数は、2,081口となり、特別会員は18口、賛助会員が26口となりました。(令和7年10月22日現在)

特別会員と賛助会員にご加入いただきました事業所、個人の皆様を以下のとおりご紹介させていただきます。ご加入いただきました皆様、誠にありがとうございました。

< 特別会員 >

(順不同・敬称略)

- いるま野農業協同組合越生支店 ●株式会社越生タクシー
- 株式会社むさしのメタル ●介護よろずや梅の家
- 有限会社花秀 ●魚愛 ●三光産業株式会社
- コジマ電設株式会社 ●介護よろずや風の家
- はなみず木整形外科 ●飯塚電気商会 ●市川建具有限会社
- 市川歯科医院 ●島田理容室 ●有限会社シマダ
- 畑仲忠佳 ●池畑慶二 ●新井雄啓

(18件)

< 賛助会員 >

(順不同・敬称略)

- 有限会社魚綱 ●松島屋 ●有限会社町田住宅資材
- 有限会社吉田工務店 ●カットハウス神邊
- ラーメンショップ太郎 ●昭光物産株式会社
- かあいファミリークリニック ●喰い道楽HAMANAKA
- 株式会社田島建具店 ●有限会社田島木工所 ●大山幸子
- 内藤千裕 ●落合一恵 ●横田芳郎 ●清野良一 ●高坂幸子
- 小島智恵子 ●岡野一郎 ●佐藤光 ●畑仲由雄 ●景山由孝
- 鹿沼勝 ●小山弘子 ●匿名2件

(26件)

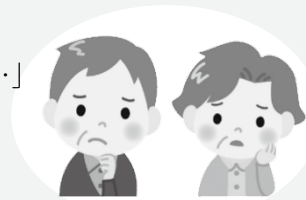
あんしん生活を支援します！！

福祉サービス利用援助事業ご紹介

(あんしんサポートねっと)

このようなことでお困りではありませんか？

「福祉サービスの利用手続きをどのようにすればいいのかわからない…」
「お金や通帳、印鑑、大切な書類等の管理が難しくなってきた…」
「電気代や水道代の支払いを忘れてしまうことが増えてきた…」
「郵便物がよく分からず、誰かに一緒に確認してほしい…」



福祉サービス利用援助事業は、福祉サービスの利用手続きや金銭管理等に不安のある高齢者または、知的・精神障がいのある方を、社協の生活支援員が定期的に訪問してお手伝いするサービスです。福祉サービスの利用援助を基礎として、日常的な金銭の払い戻しや支払いのお手伝い、大切な書類のお預かりもすることができます。

利用料金：1回1時間まで1,200円～1,600円。大切な書類を貸金庫でお預かりする場合、年間2,000円と月々500円が追加でかかります。(ただし生活保護世帯の方は無料です。)
※お手伝い内容によって、契約内容・利用料金が変わりますので、詳しくは社協へお問い合わせください。

例) 銀行に利用者自身が同行するか否か、通帳や大事な書類を預かるか否か等。

その他：本人に本事業の契約内容を理解できる判断能力が必要です。判断能力の低下等により本事業の契約ができない場合、本会が行う「法人後見事業」または、他の「成年後見人」をご紹介させていただきます。



心配ごと及びなんでも相談にご相談ください!

◎時間 平日 午前8:30～12:00 午後1:00～5:00

◎場所 社協事務所内相談室 電話相談也可

◎内容 越生町内にお住いの方の相談受付

(面接または電話相談)

※面接の場合は、可能な限り、電話にて予約をお願いいたします。

社協では、社会福祉士や精神保健福祉士などの資格を持った職員が様々なご相談を受け付けています。

生活をしている中で、様々な課題や悩みを抱える事は誰にでもあると思います。どこに相談するか悩んでいる事でも、何でもご相談ください。秘密厳守で相談を受け付けています。

毎月第3土曜日の午前中もやっています!



社協では、毎月第3土曜日の午前8時30分から正午まで窓口業務を行っています。このページでご紹介している相談を受け付けたり、在宅福祉サービスの相談や申請受付、ボランティアの依頼や登録まで幅広く窓口業務を行っております。

平日に社協へお越しいただくことが難しい方は、ぜひ、この第3土曜日の窓口をご利用ください。
※職員1名体制となりますので、お待ちいただく場合がございます。

美味しいお弁当をお届け！ 配食ボランティア募集

町内在住の調理が困難な高齢者世帯の方や障がい者世帯の方に、食の確保と見守りを目的としてお弁当をお届けする給食サービス事業では、現在お弁当を配達していただく配食ボランティアさんを募集しております。社会福祉協議会または中央公民館調理室から利用者さん宅へ美味しいお弁当をお届けしつつ、お話をしながら体調等変化がないか確認していただくボランティア活動です。現在活動していただいているボランティアさんからは、「利用者さんから直接“ありがとう”という言葉をかけてもらえるのでとてもやりがいに感じる！」という感想をいただいています。車の運転が可能で、ボランティア活動に興味がある方はぜひ社会福祉協議会へご連絡ください。

活動日時：毎週木曜日 午前11:00頃～（配食場所によって所要時間は変わります）

配食件数：2～3件程度

活動場所：第1・3木曜日…越生町社会福祉協議会から町内利用者さん宅

第2・4・5木曜日…越生町中央公民館調理室から町内利用者さん宅

※第2・4・5木曜日は、調理室で手作りボランティアさんが作ってくださったお弁当を配食していただきます。



わくわく体験会参加者募集！ 車での移動支援ボランティア体験会



越生地域支え合いサービス事業では、地域の登録ボランティアさんが車での移動支援も行っています。ボランティアや運転に興味がある方など、年齢・性別・ボランティア経験の有無は問いません。是非この機会に参加して、現役ボランティアさんのお話など聞いてみませんか。

まずは第一歩から！ お申込みお待ちしております。

日時：11月21日（金）午前10:00～12:00

場所：越生町社会福祉協議会 ゆうがく館 そぷらの

参加費：無料

申込み方法：本会宛てにお電話ください。（☎049-292-2977）

定員：15名

締切日：11月14日（金）まで

その他：越生町からの「越生地域支え合いサービス事業」の補助金を受け実施しています。

急募！ ふれあいルーム送迎ボランティア

梅園コミュニティ館内で開催している高齢者が集うサロン『ふれあいルーム』では、7人乗りのワゴン車で町内各地を回って利用者さんの送迎をしてくださるボランティアさんを募集しています。活動の際には、1時間500円の越生スタンプ会商品券をお渡ししています。活動していただける方、内容の詳細を確認したい方はお気軽に社会福祉協議会へご連絡ください。



活動時間：午前9:00～1時間程度 及び 午前11:30～1時間程度

活動場所：梅園コミュニティ館から町内送迎希望者宅

活動日：平日週1～2日程度（月曜日・水曜日・金曜日いずれかの活動が可能な方）

活動条件：①町内在住の方 ②普通自動車運転免許をお持ちの方（ワゴン車の運転可能な方）

③高齢者の乗車と下車の見守り、簡単な補助を行える方（手を引く程度）

※事故等の際は、社協の加入している自動車任意保険にて対応いたします。